

Qualità dell'aria

C.O.V. nel distretto Conciario

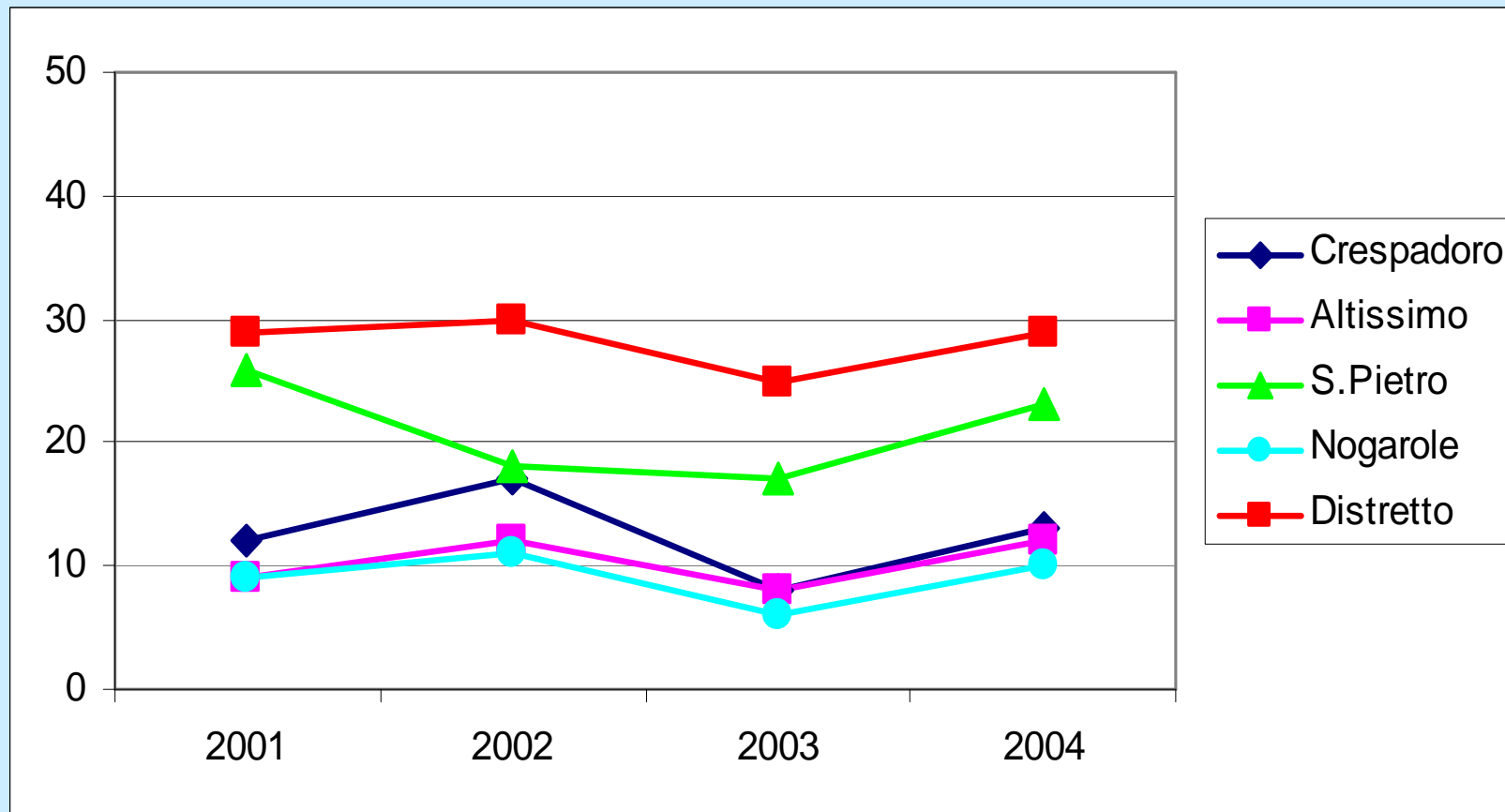
Assemblea dell'Agenzia Giada
Montorso 27 giugno 2005



Monitoraggio della qualità dell'aria

2001/2004

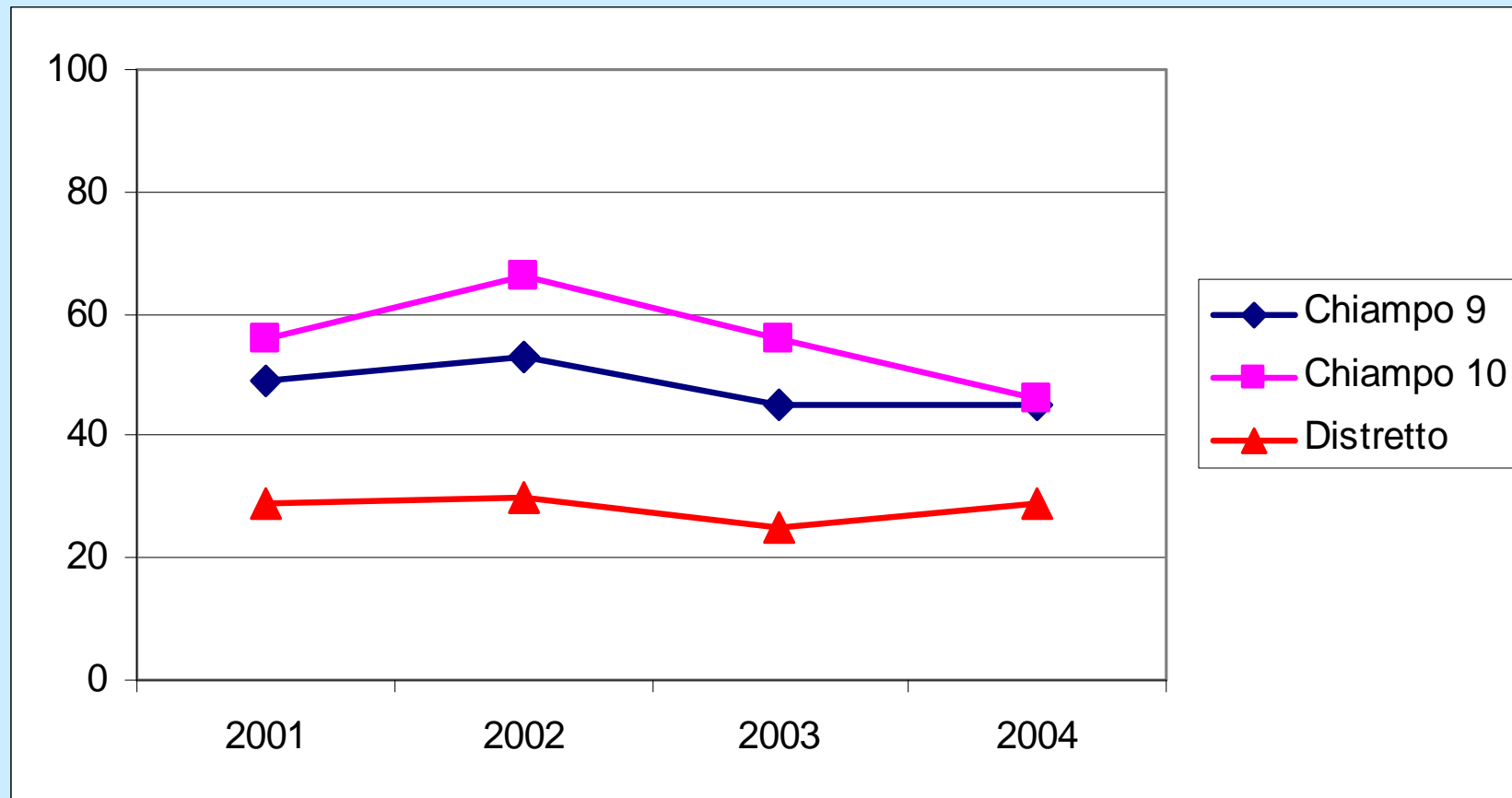
Composti Organici Volatili (COV) – Punti A



Monitoraggio della qualità dell'aria

2001/2004

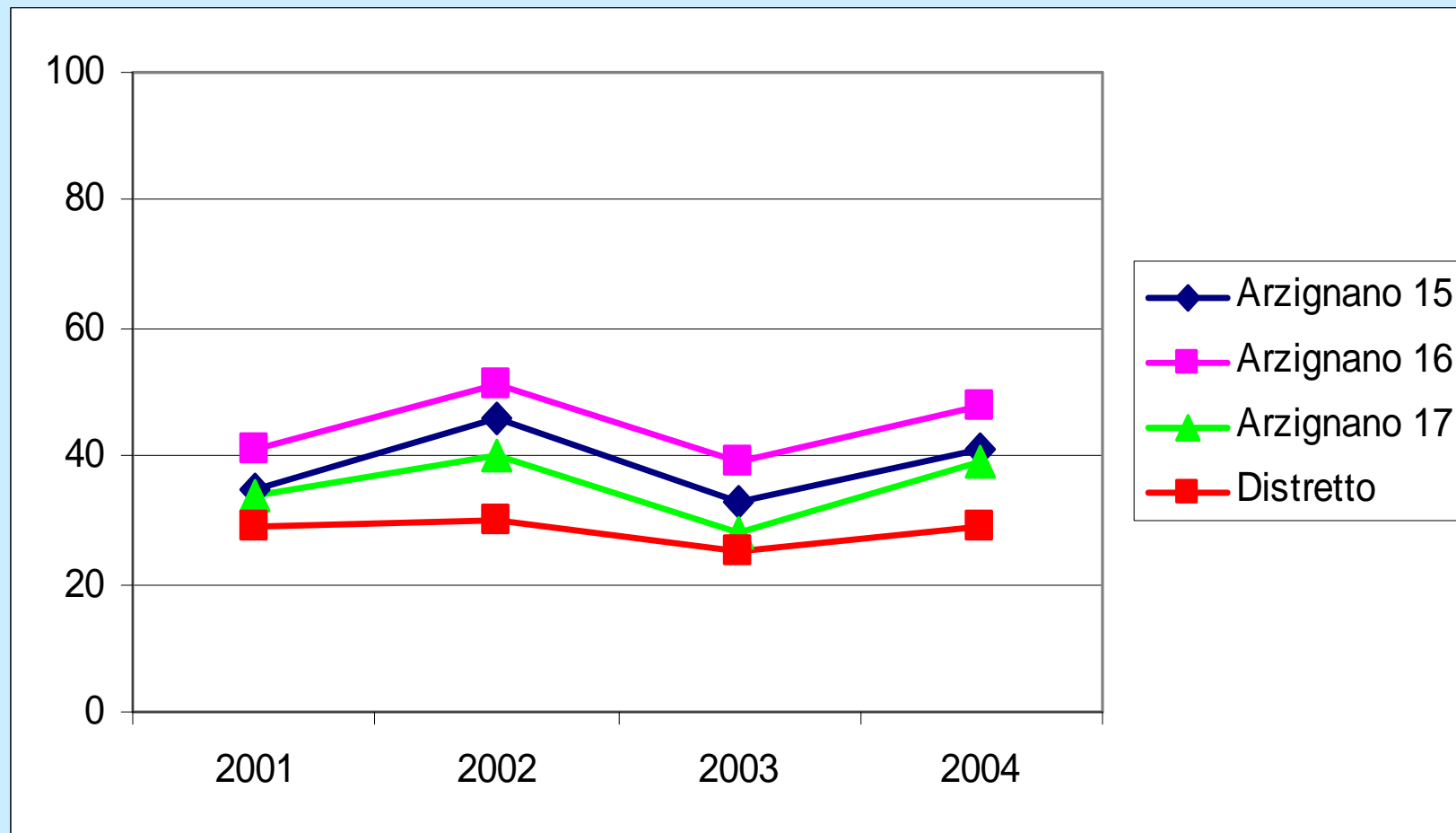
Composti Organici Volatili (COV) – Punti A



Monitoraggio della qualità dell'aria

2001/2004

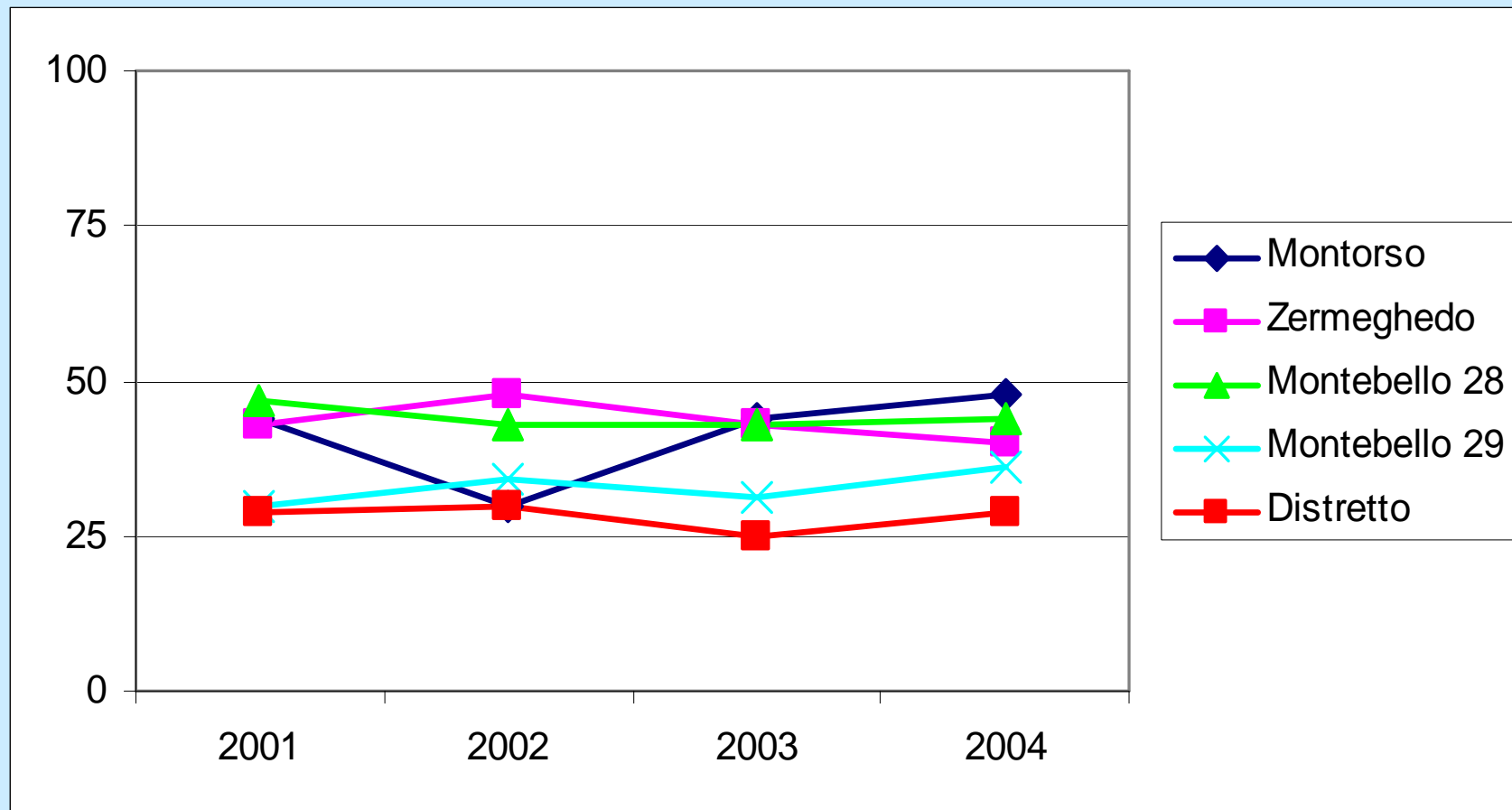
Composti Organici Volatili (COV) – Punti A



Monitoraggio della qualità dell'aria

2001/2004

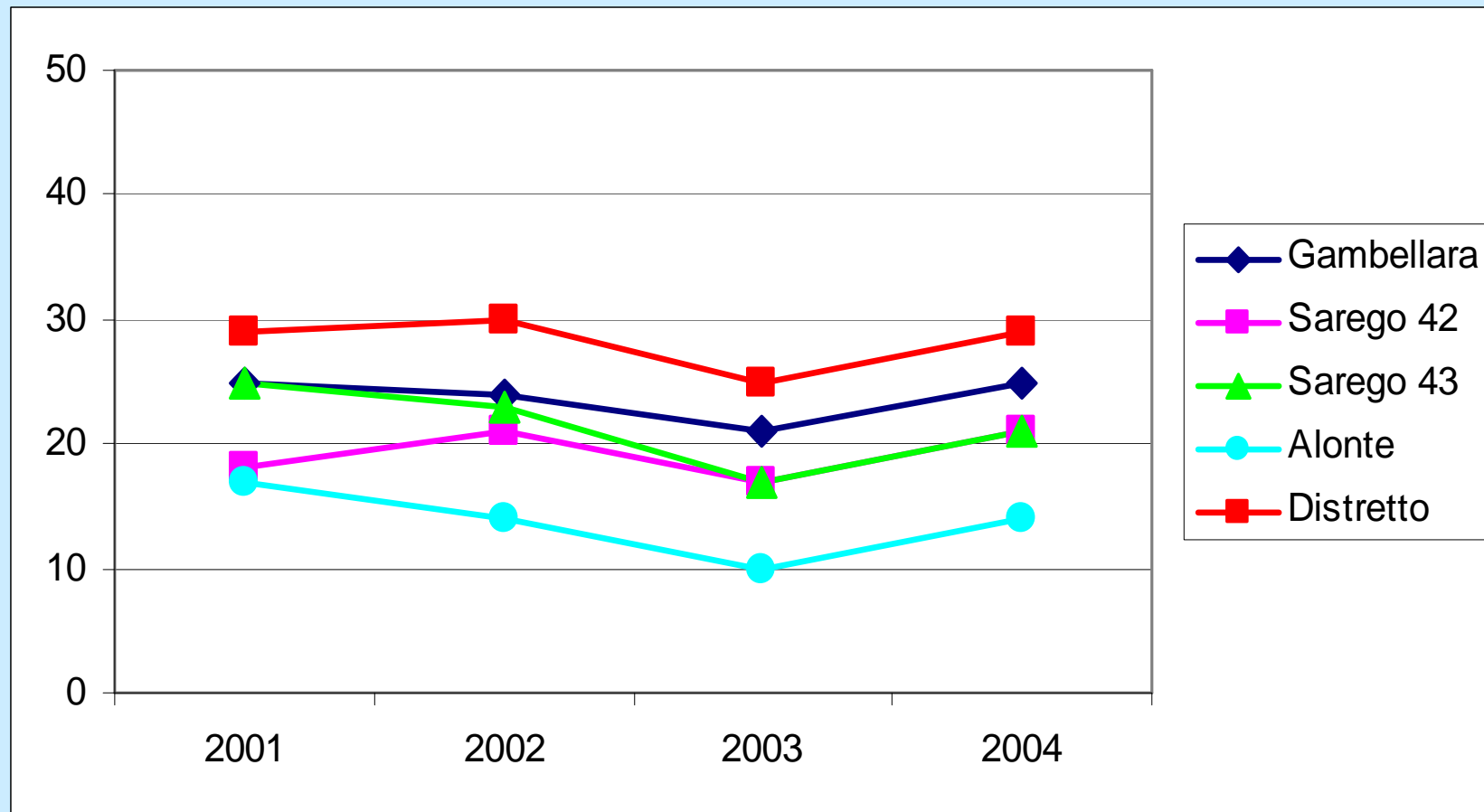
Composti Organici Volatili (COV) – Punti A



Monitoraggio della qualità dell'aria

2001/2004

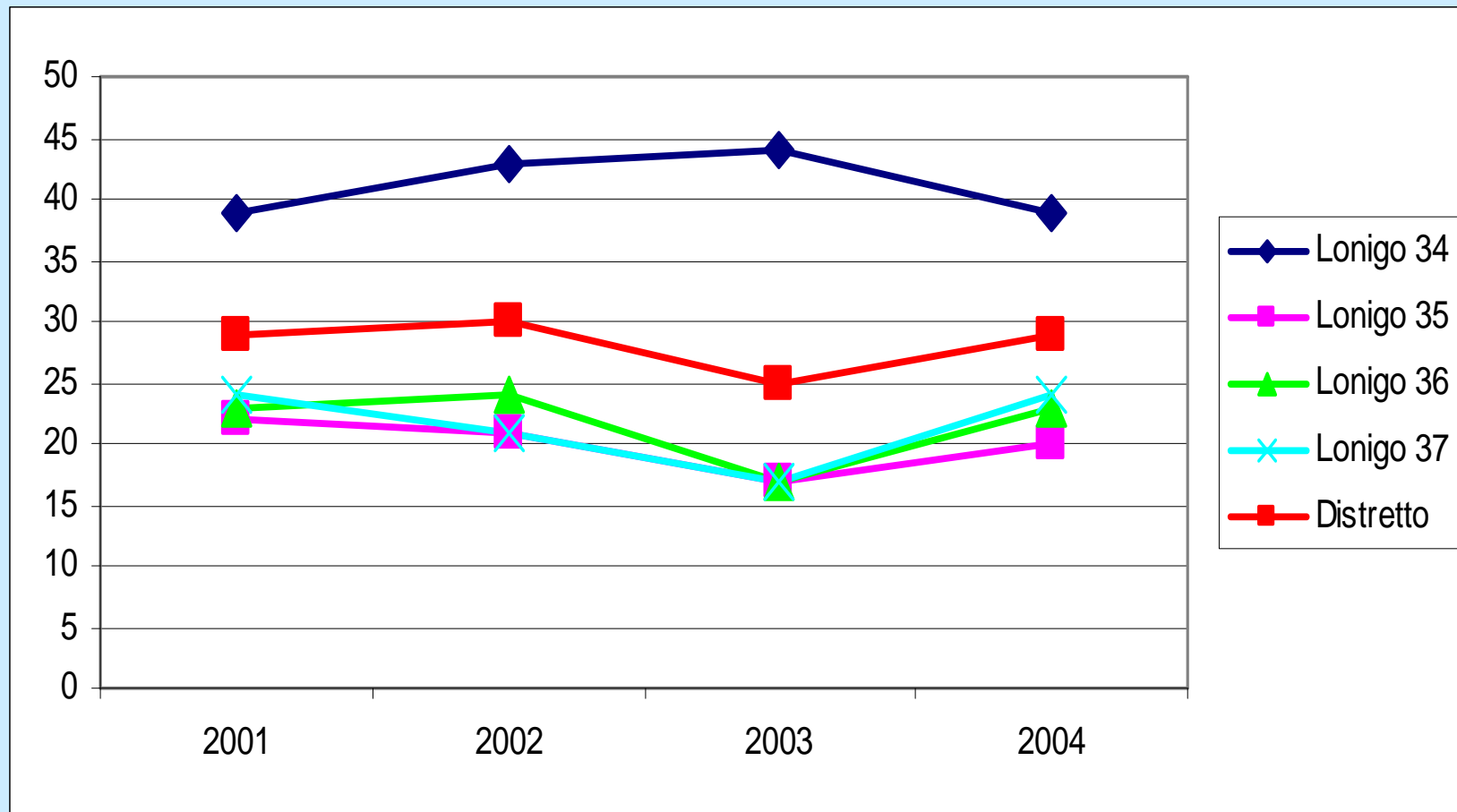
Composti Organici Volatili (COV) – Punti A



Monitoraggio della qualità dell'aria

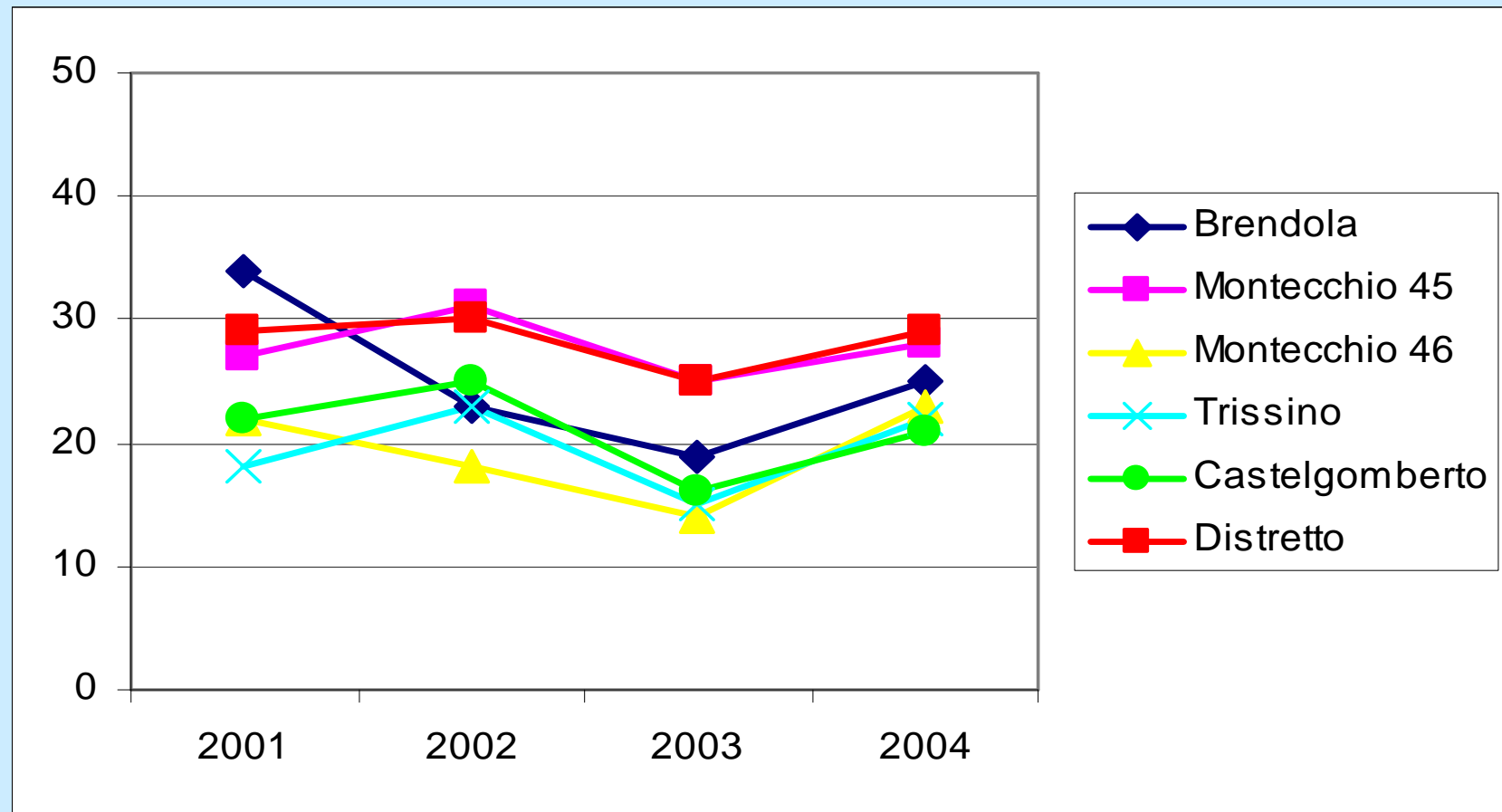
2001/2004

Composti Organici Volatili (COV) – Punti A



Monitoraggio della qualità dell'aria 2001/2004

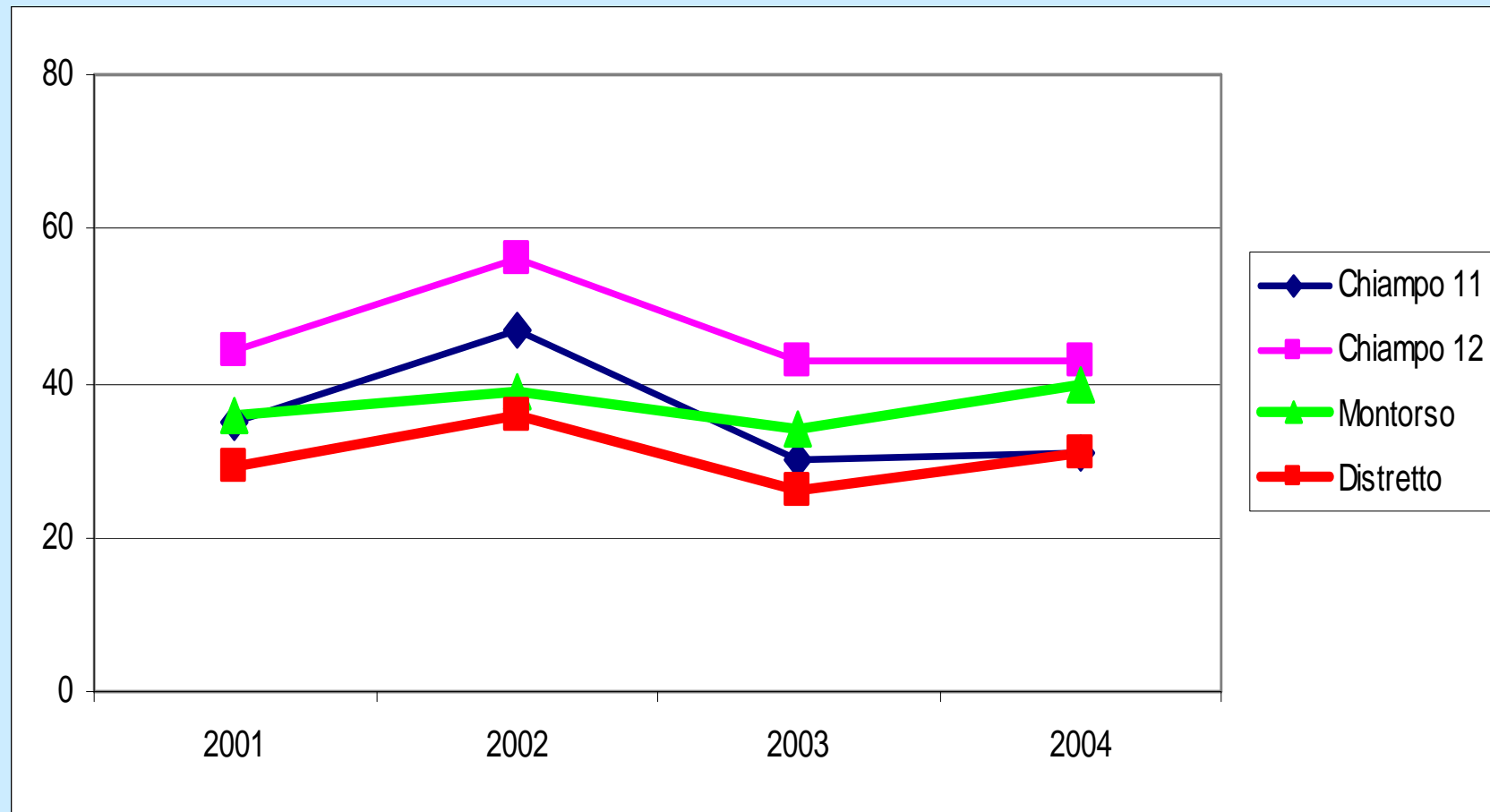
Composti Organici Volatili (COV) – Punti A



Monitoraggio della qualità dell'aria

2001/2004

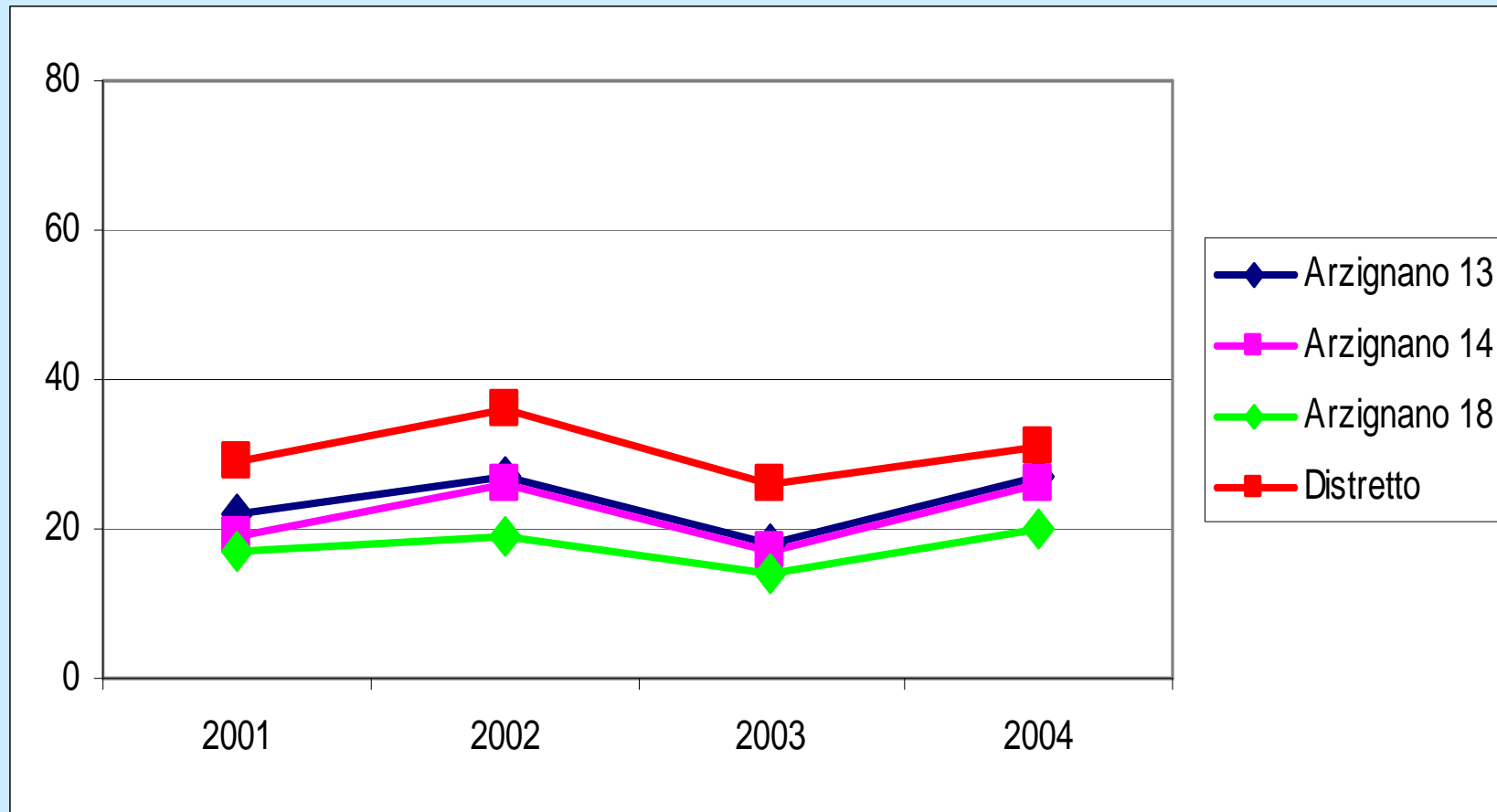
Composti Organici Volatili (COV) – Punti Ab



Monitoraggio della qualità dell'aria

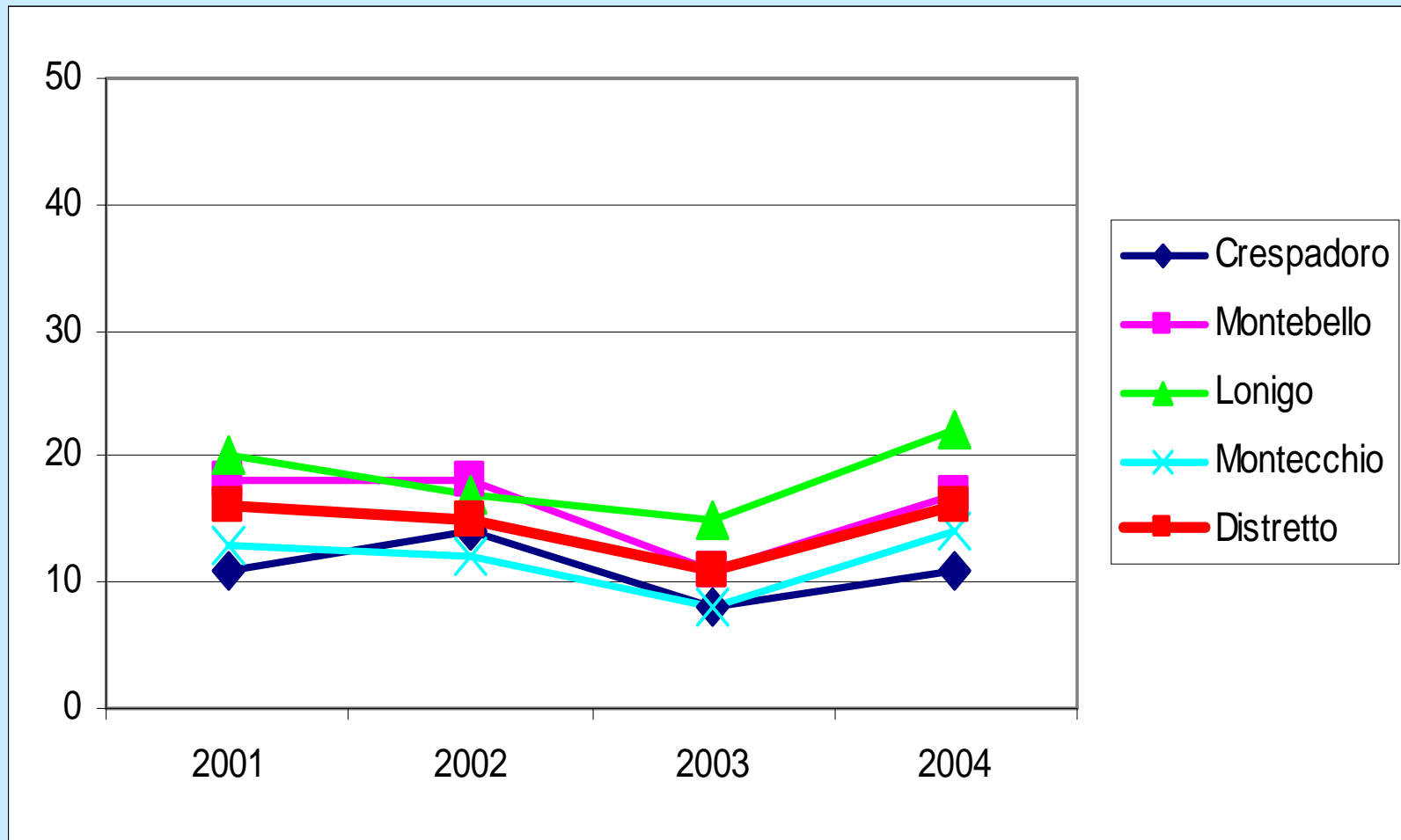
2001/2004

Composti Organici Volatili (COV) – Punti Ab



Monitoraggio della qualità dell'aria 2001/2004

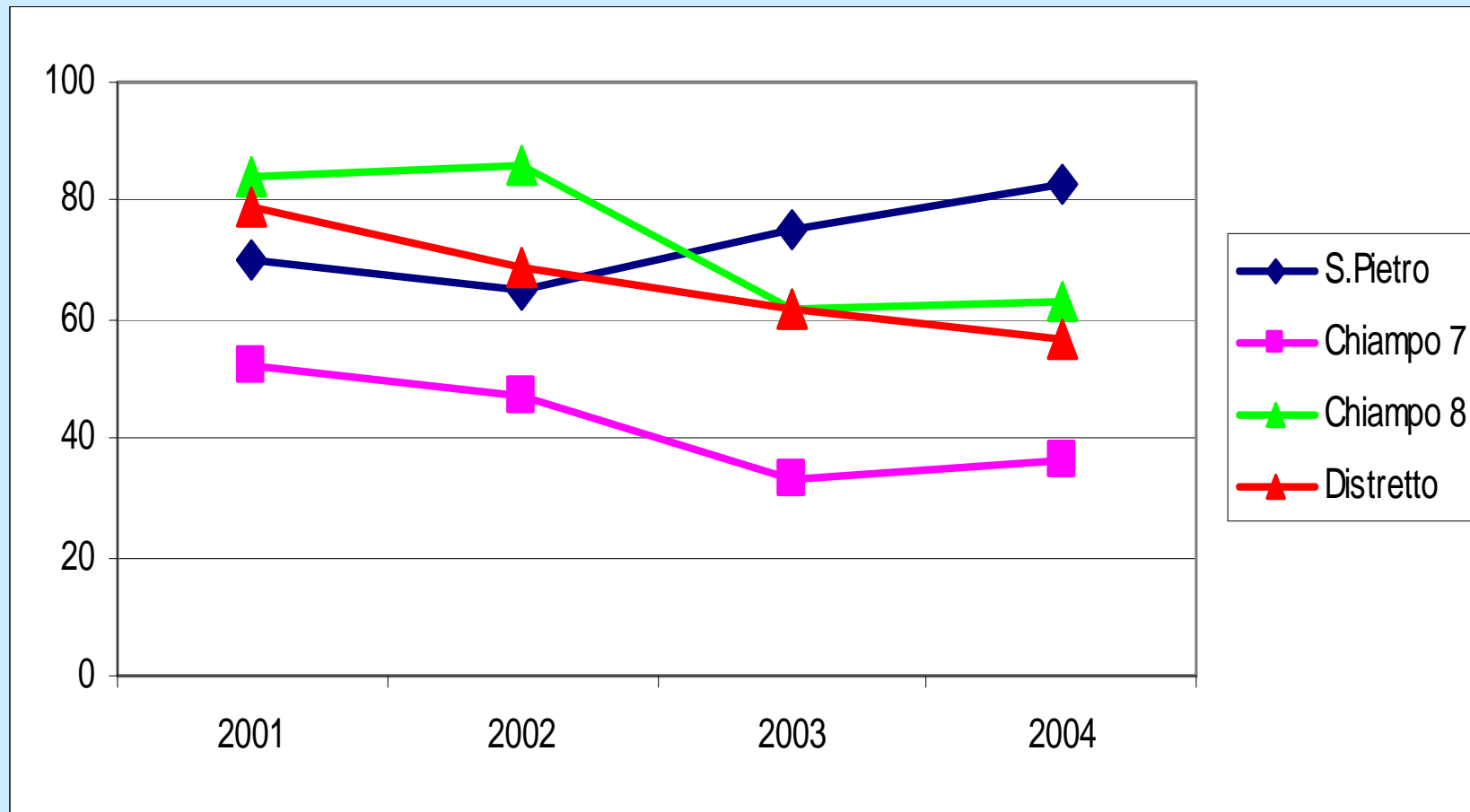
Composti Organici Volatili (COV) – Punti B



Monitoraggio della qualità dell'aria

2001/2004

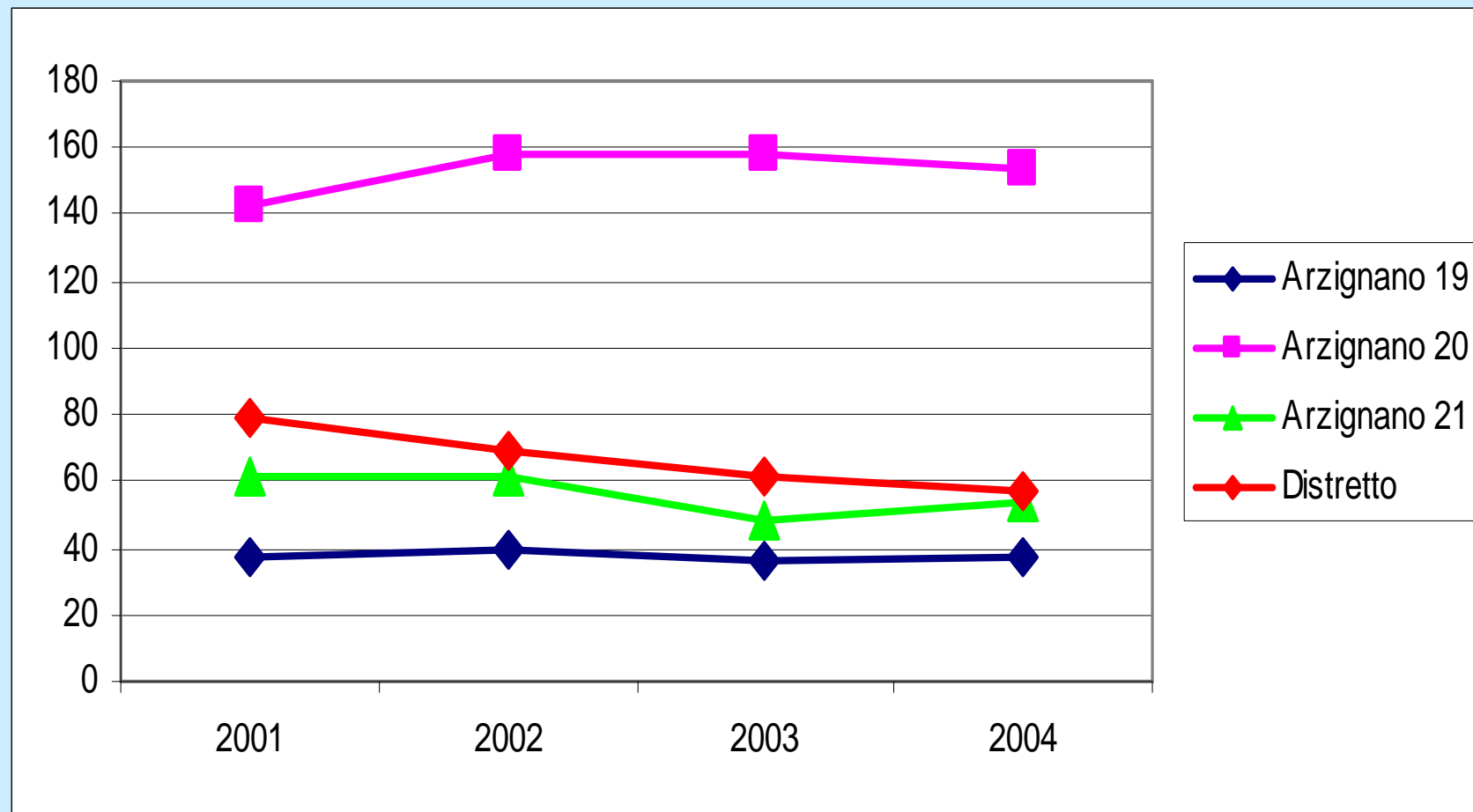
Composti Organici Volatili (COV) – Punti C



Monitoraggio della qualità dell'aria

2001/2004

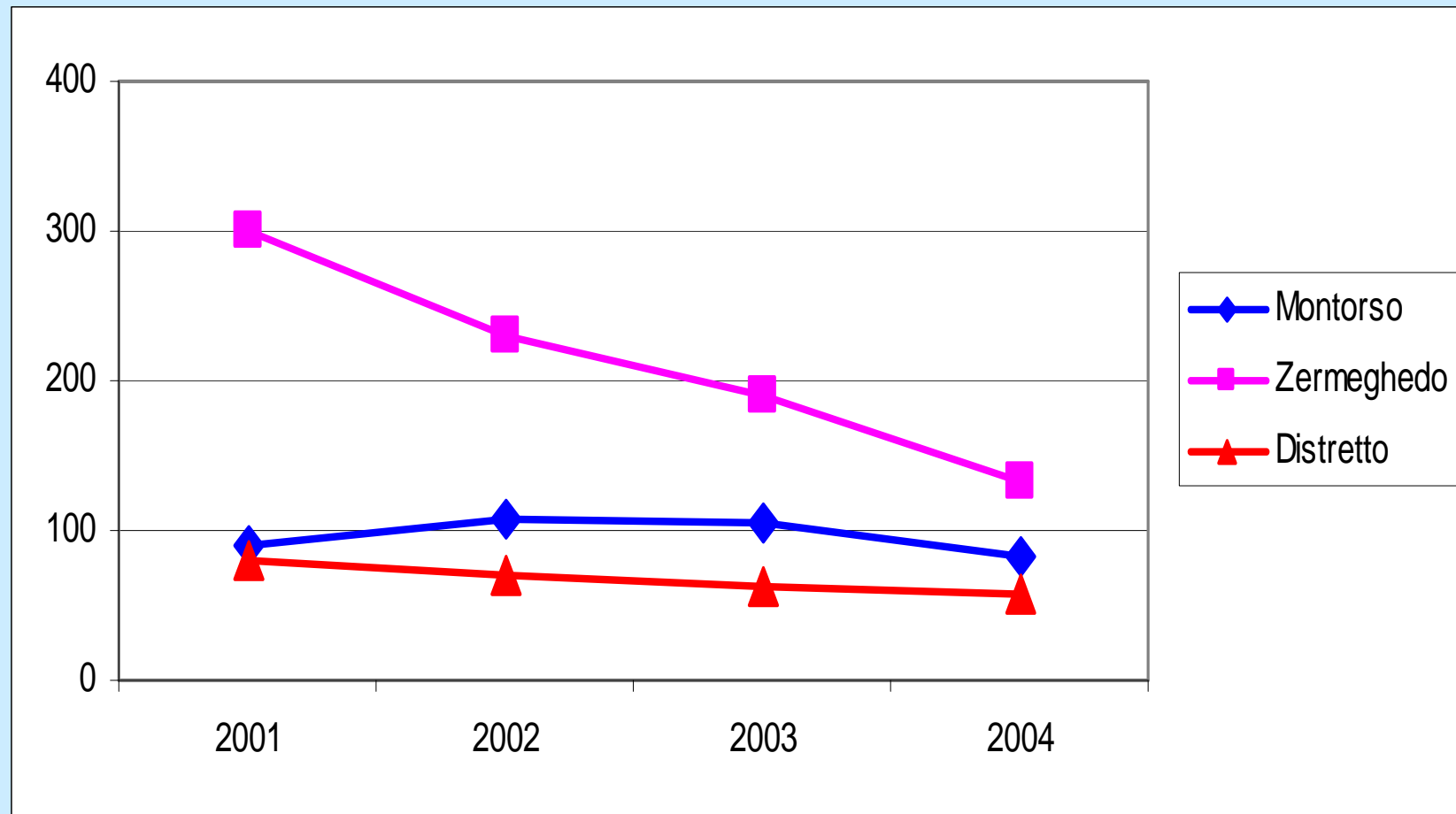
Composti Organici Volatili (COV) – Punti C



Monitoraggio della qualità dell'aria

2001/2004

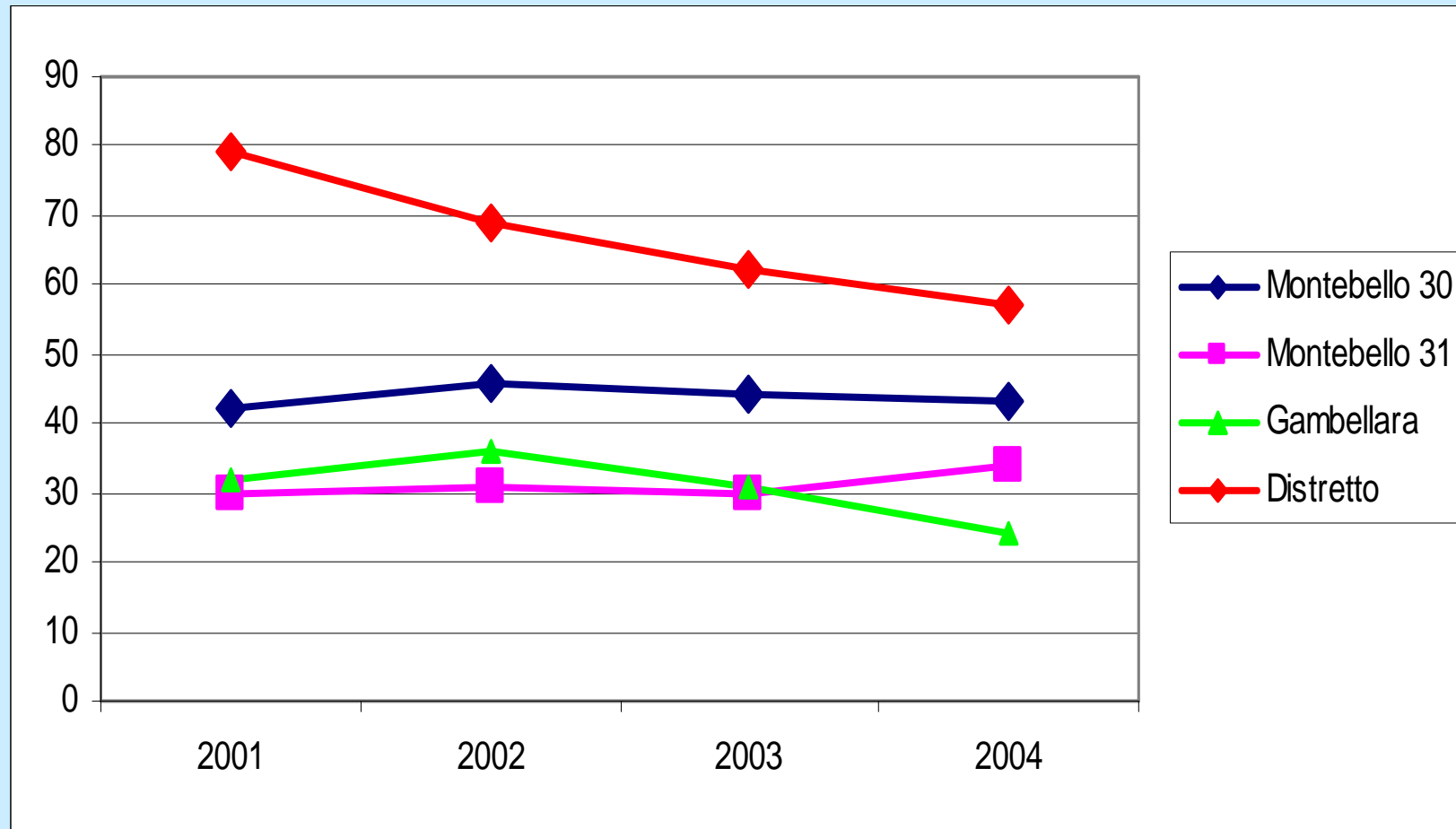
Composti Organici Volatili (COV) – Punti C



Monitoraggio della qualità dell'aria

2001/2004

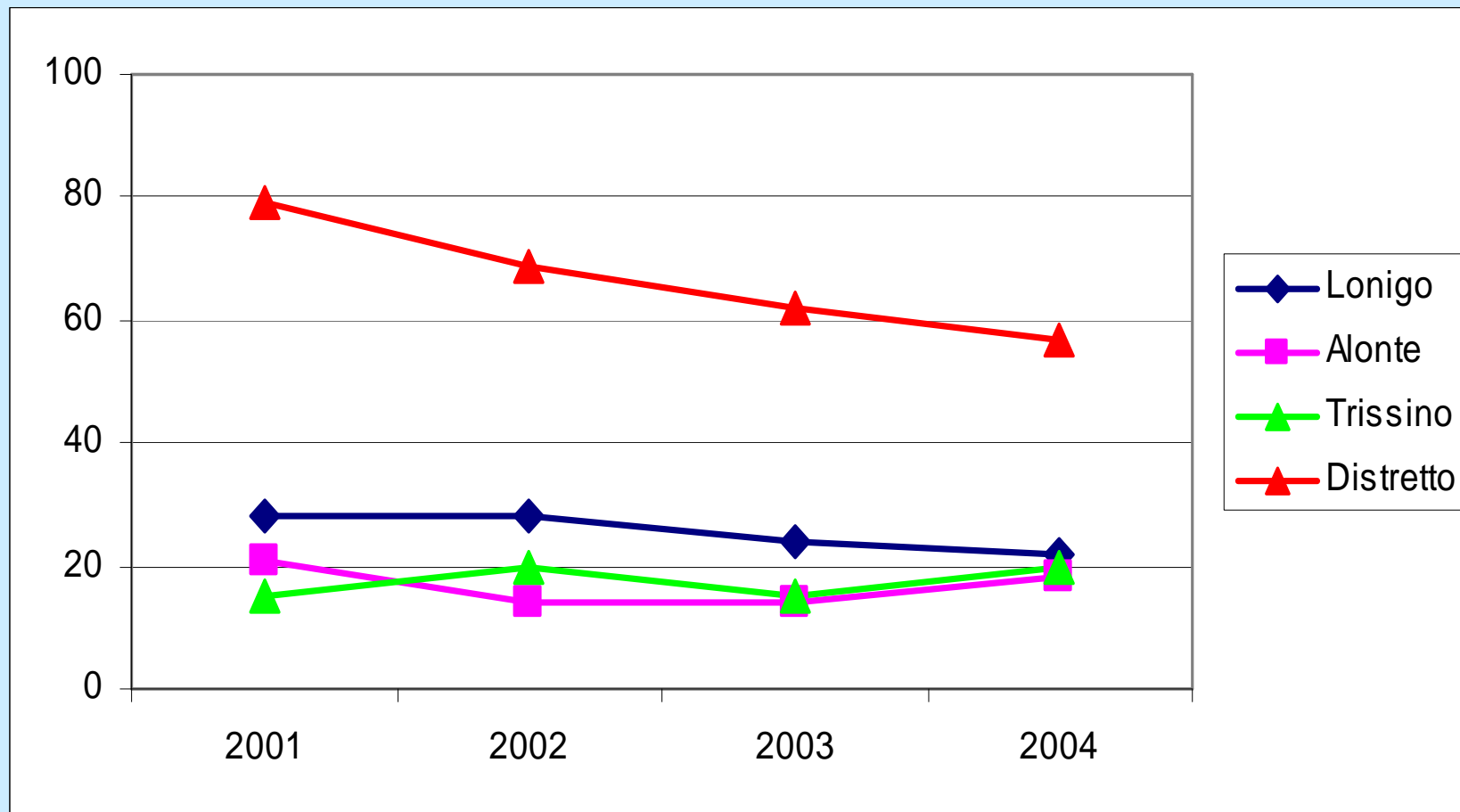
Composti Organici Volatili (COV) – Punti C



Monitoraggio della qualità dell'aria

2001/2004

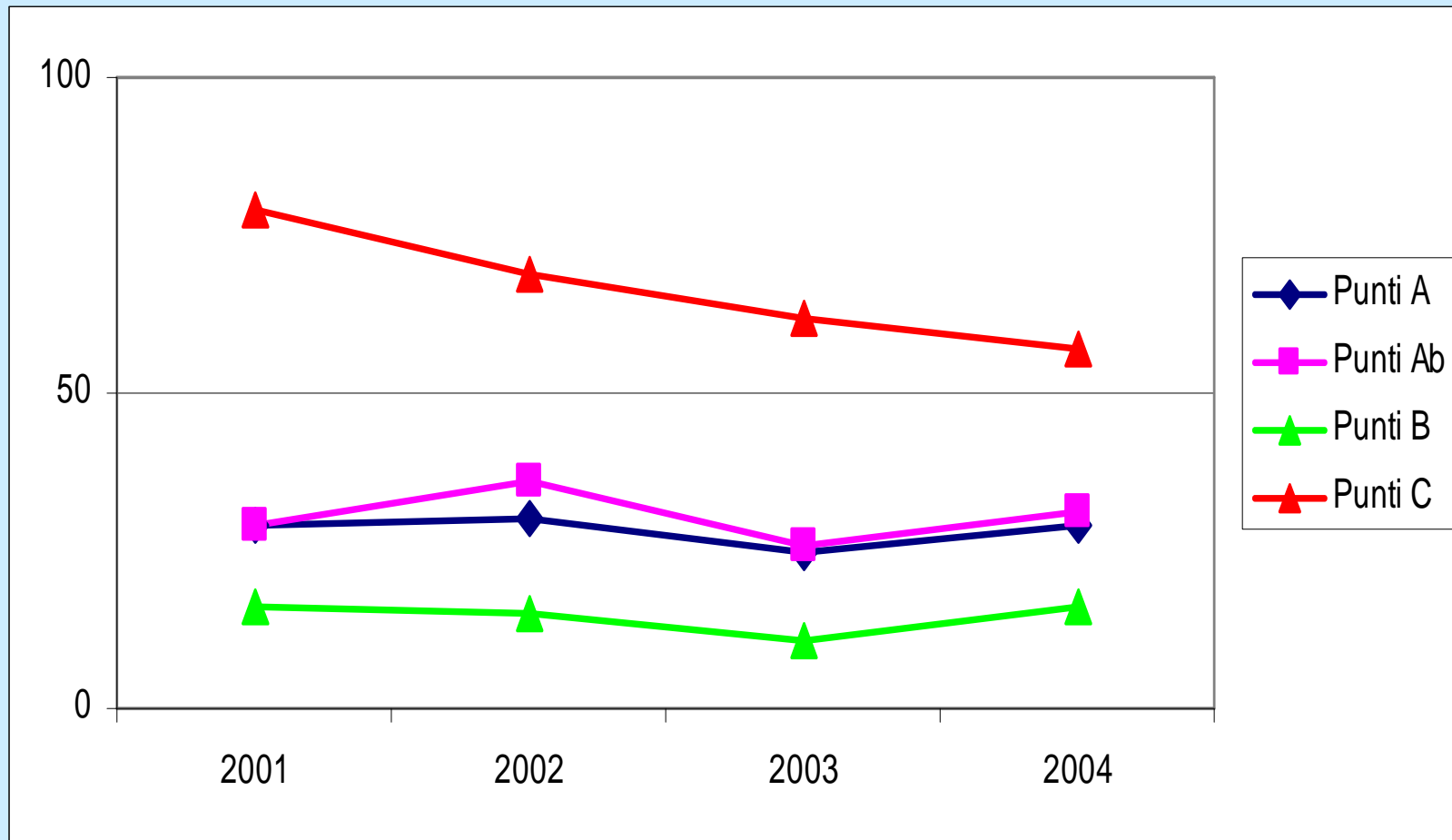
Composti Organici Volatili (COV) – Punti C



Monitoraggio della qualità dell'aria

2001/2004

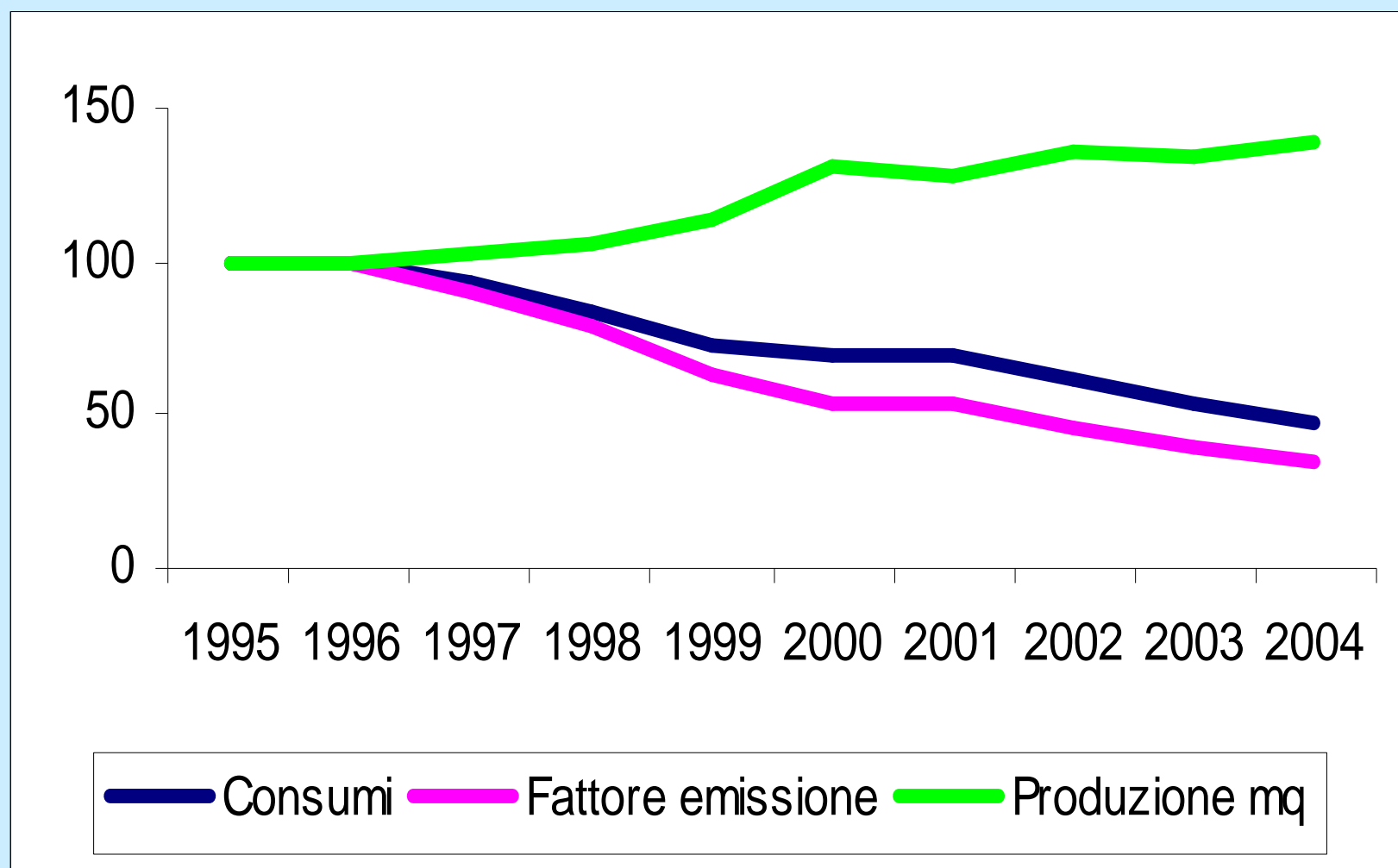
Composti Organici Volatili (COV) – Tutti i punti



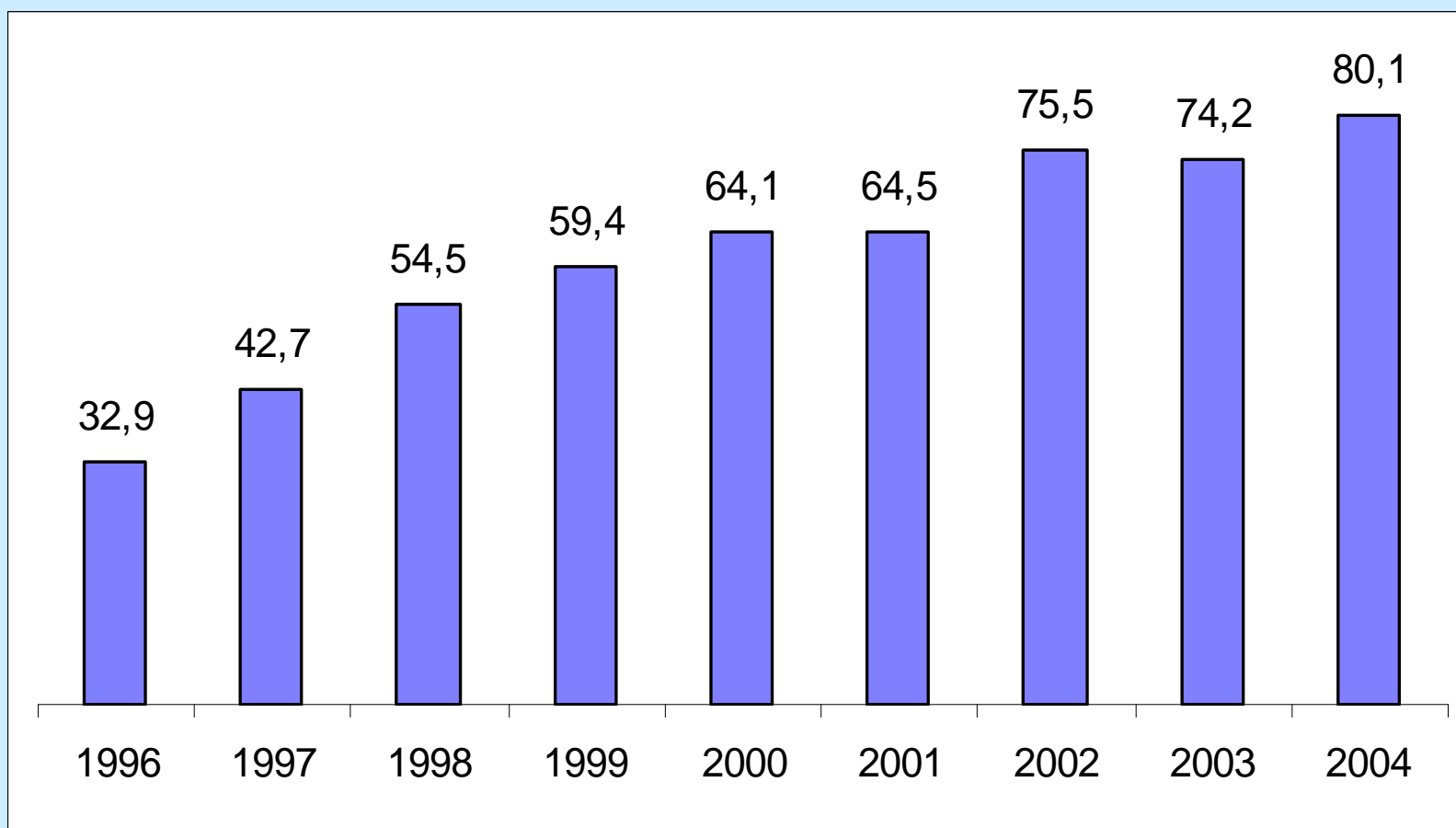
Rapporto produzione/consumo solventi 1996/2004

Consumo solventi consumo in Kg		Fattore di emissione espresso in g/mq		Produzione pelli pelle prodotta in mq	
1996	18.439.000	1996	147	1996	125.326.000
1997	17.128.000	1997	133	1997	128.350.000
1998	15.295.000	1998	115	1998	132.856.000
1999	13.489.000	1999	94	1999	143.422.000
2000	12.852.000	2000	78	2000	165.221.000
2001	12.756.000	2001	79	2001	160.766.000
2002	11.467.000	2002	67	2002	170.983.000
2003	9.751.000	2003	58	2003	167.902.000
2004	8.795.000	2004	50	2004	174.391.000

Rapporto produzione/consumo solventi 1996/2004

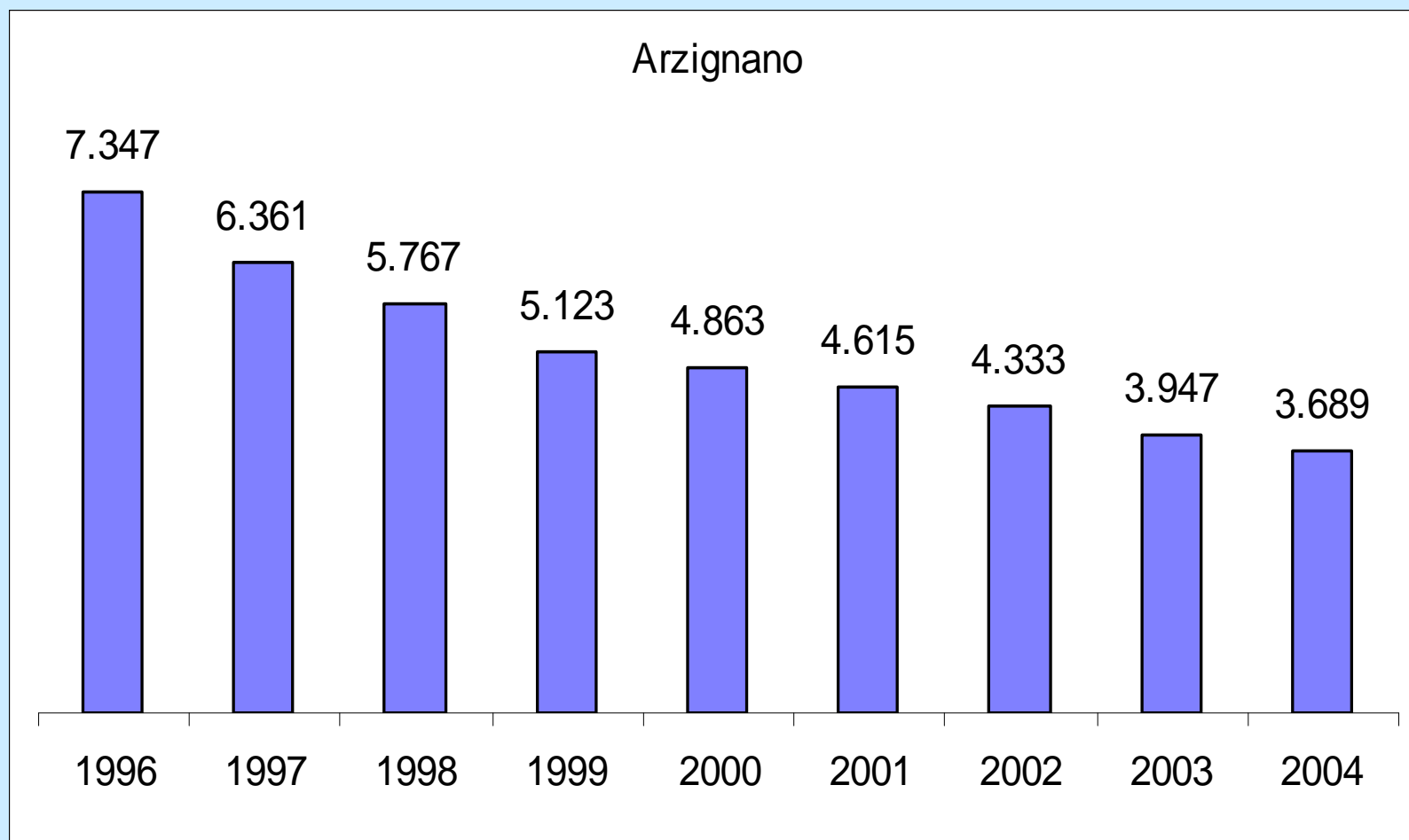


Numero aziende con fattore di emissione inferiore ai 75 gSOV/metroquadro (1996/2004)



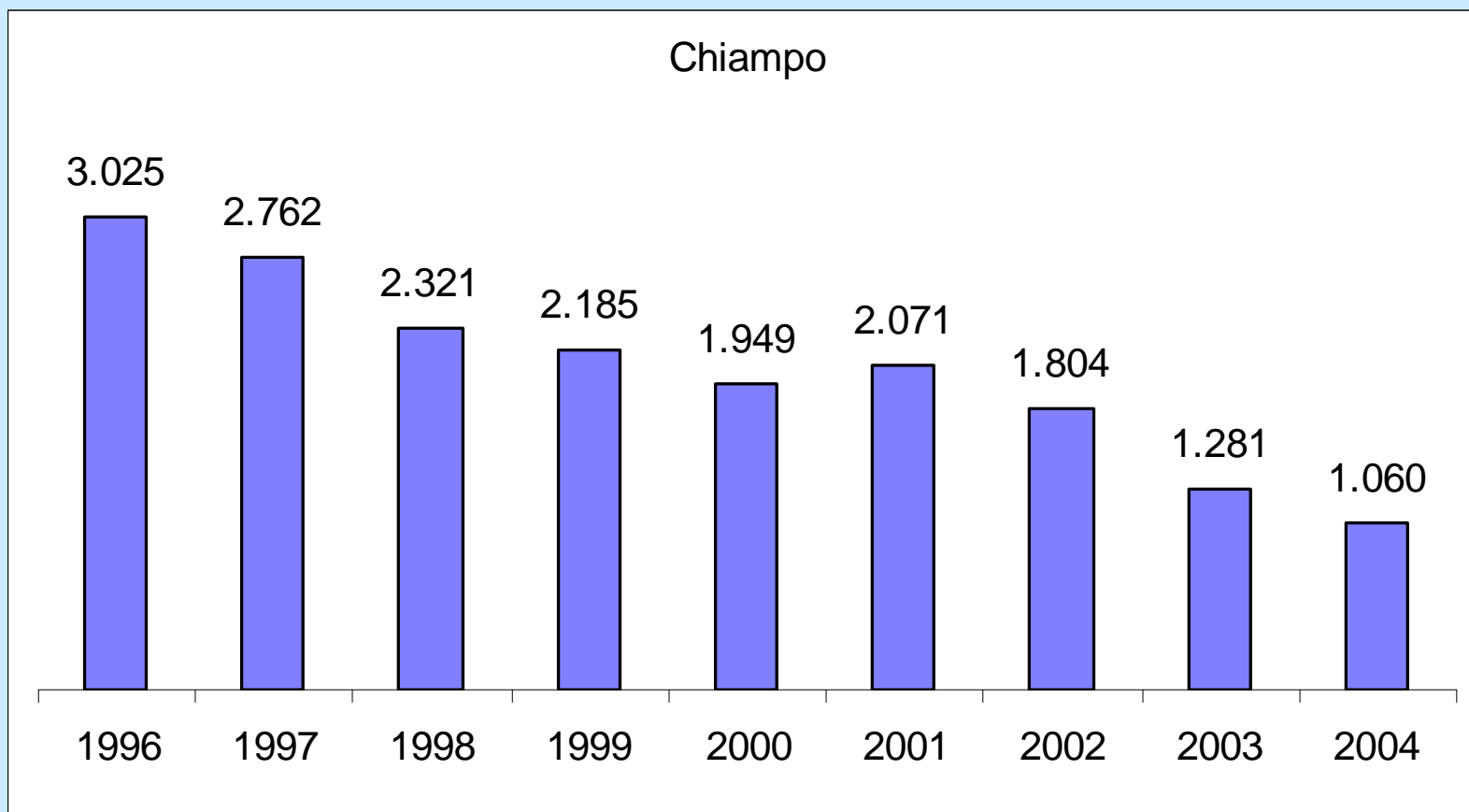
Consumo annuo di solventi 1996/2004

(Dati su alcuni Comuni)



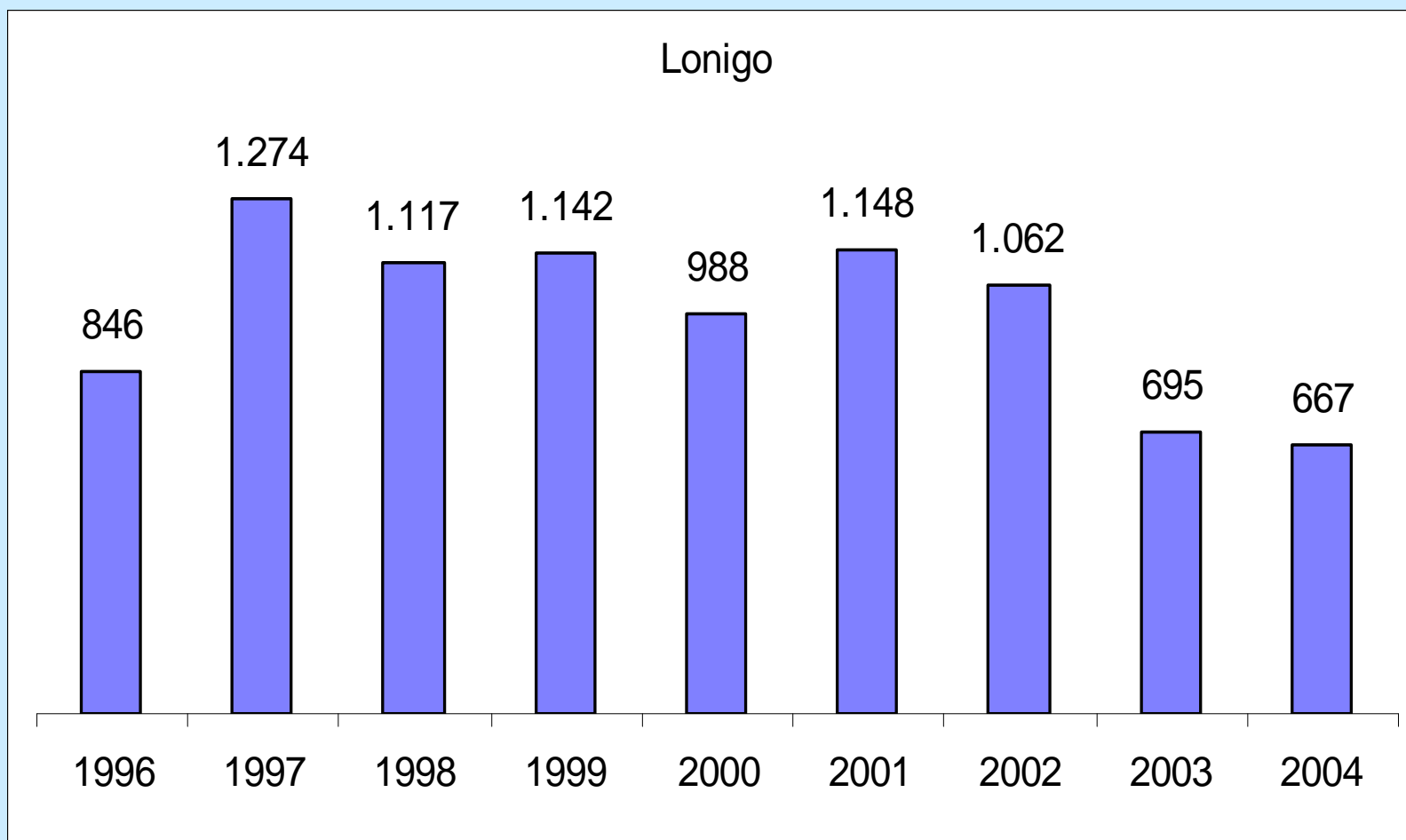
Consumo annuo di solventi 1996/2004

(Dati su alcuni Comuni)



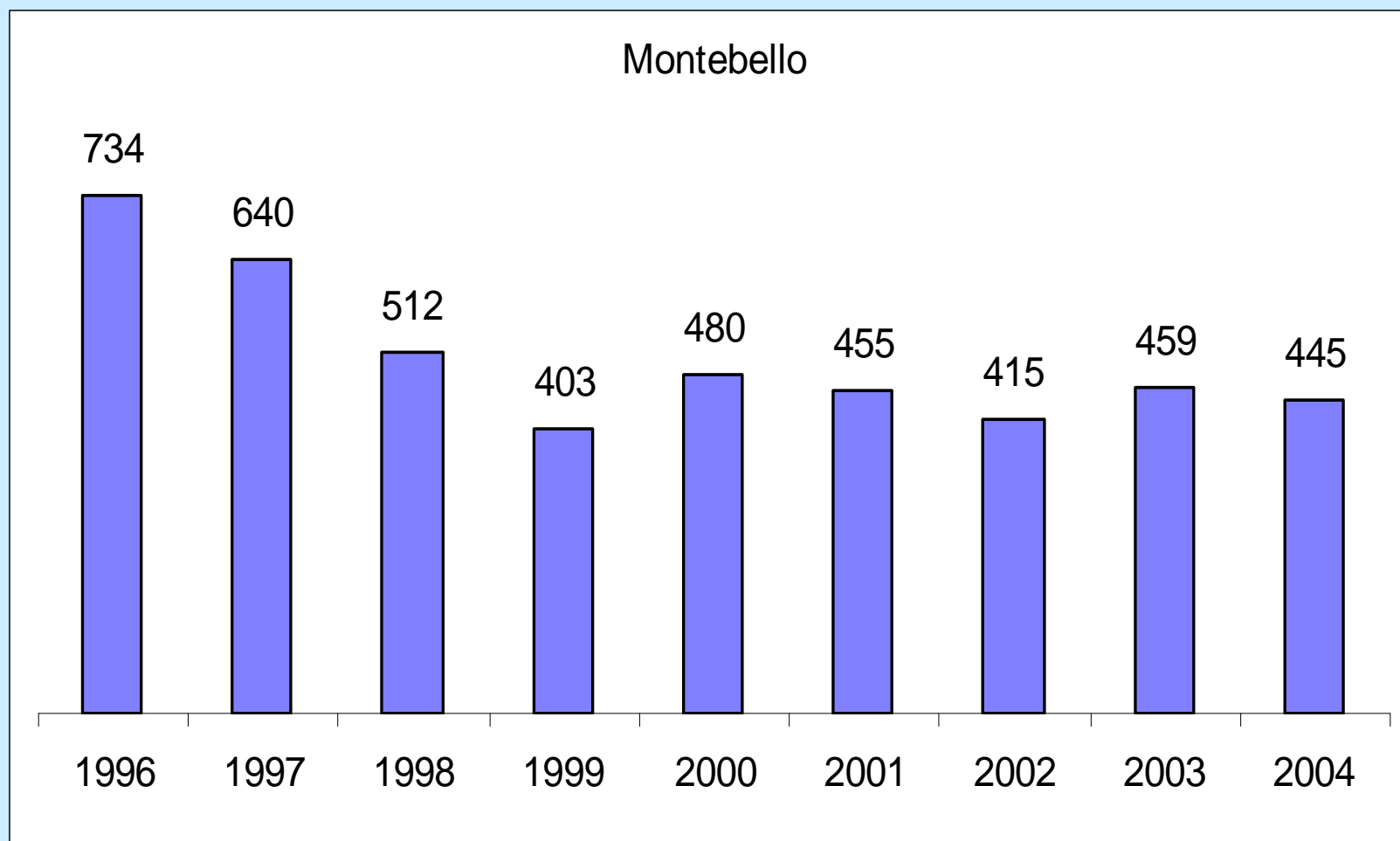
Consumo annuo di solventi 1996/2004

(Dati su alcuni Comuni)



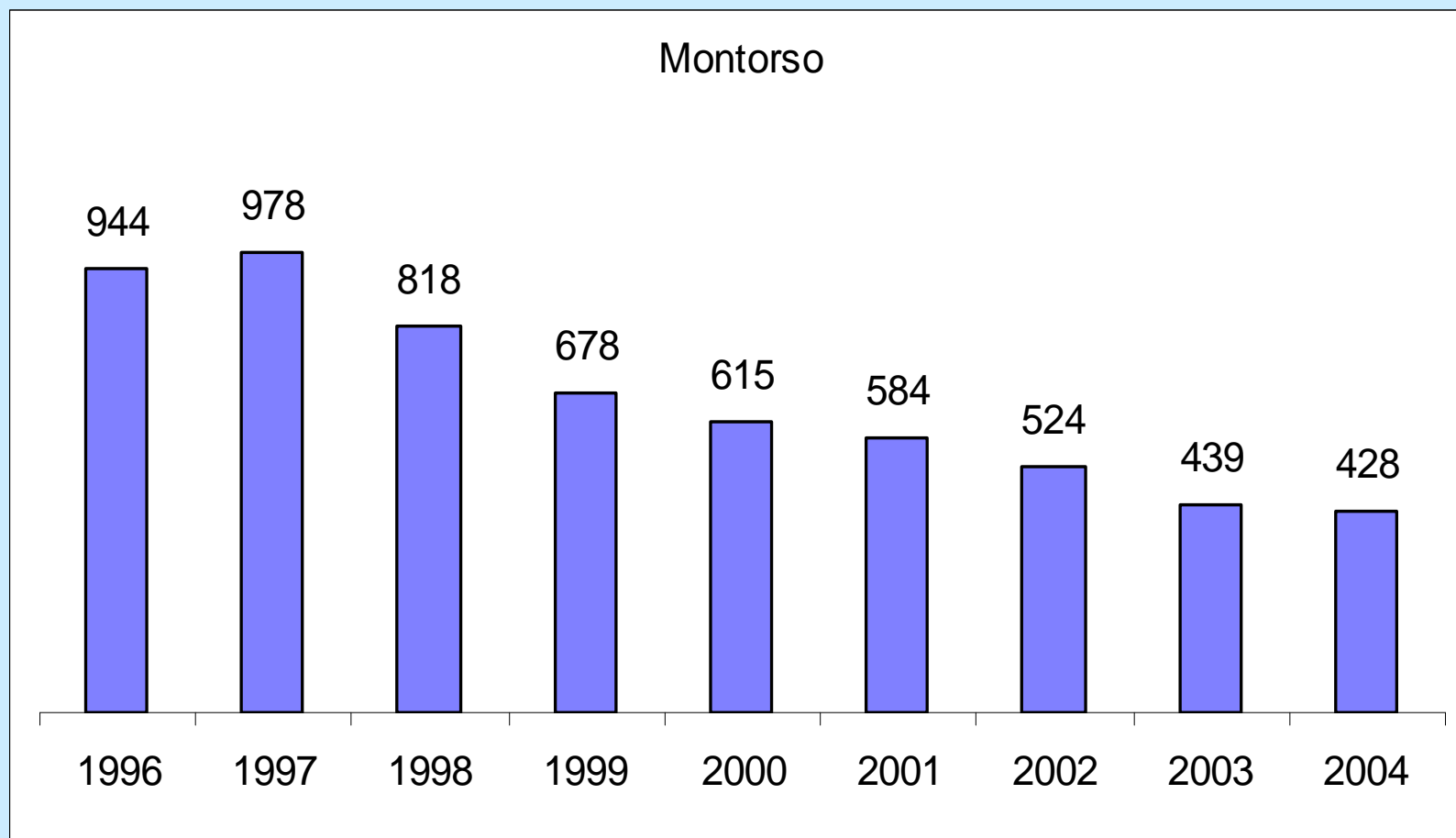
Consumo annuo di solventi 1996/2004

(Dati su alcuni Comuni)



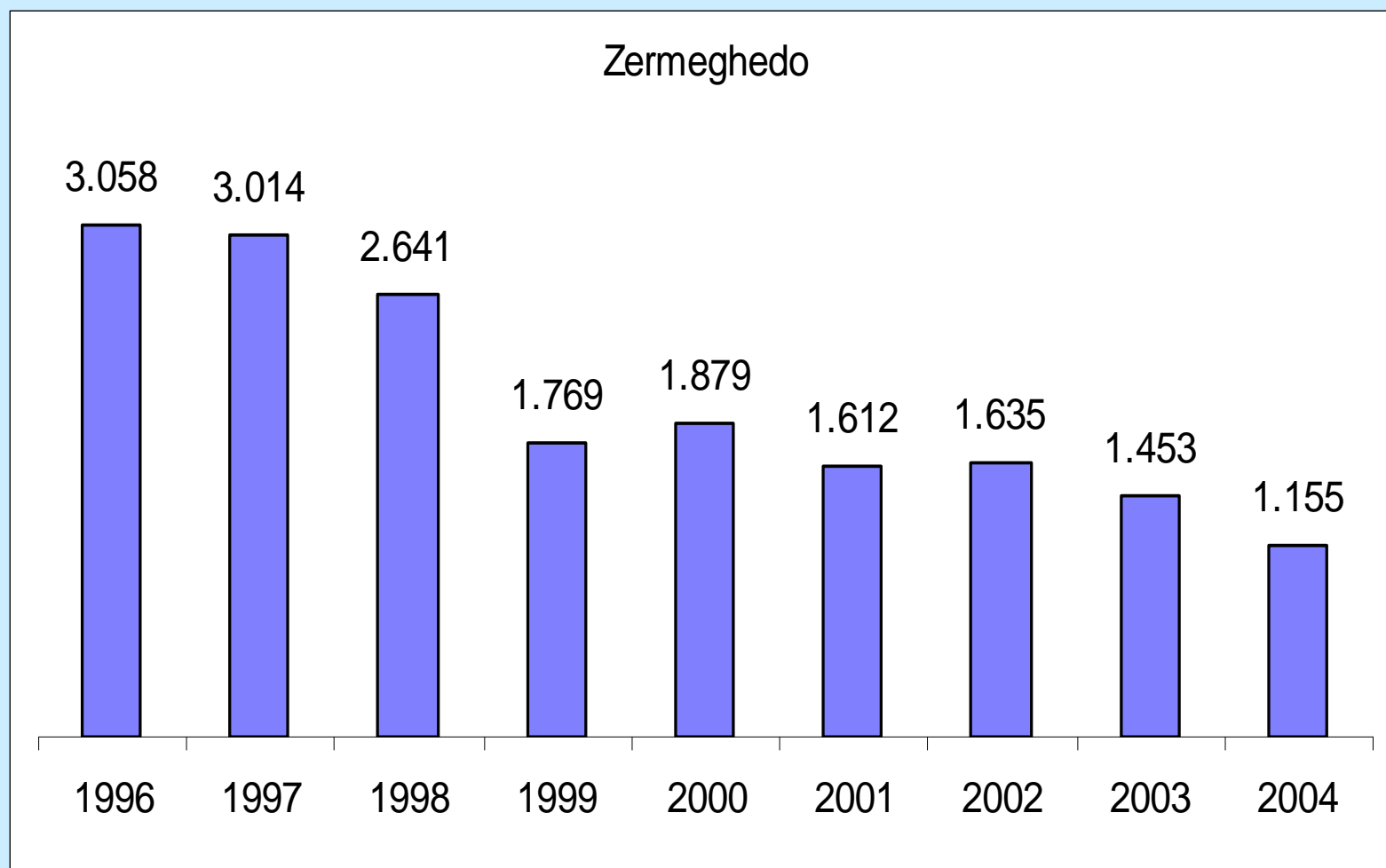
Consumo annuo di solventi 1996/2004

(Dati su alcuni Comuni)



Consumo annuo di solventi 1996/2004

(Dati su alcuni Comuni)

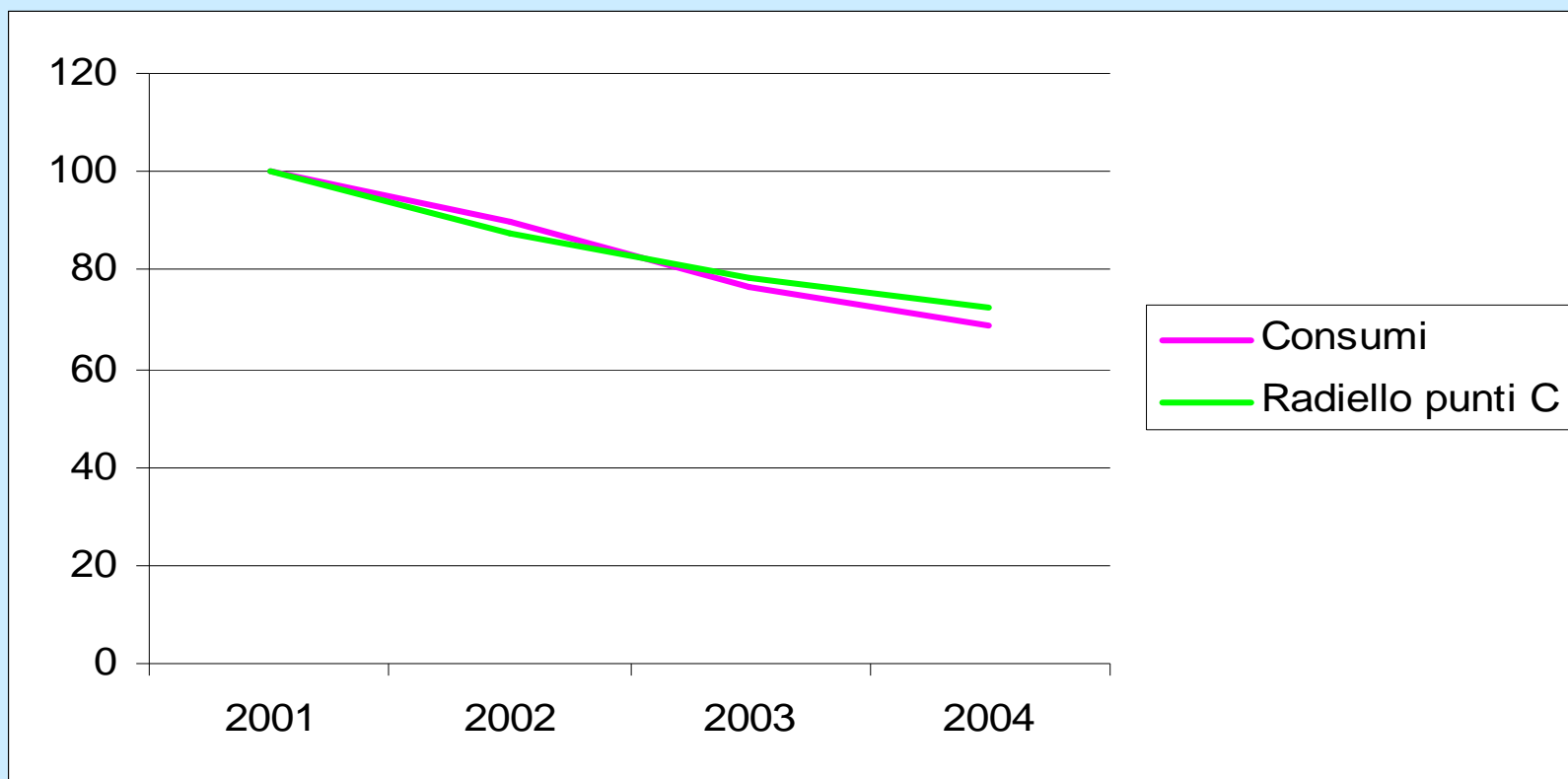


Elaborazioni 2001/2004

Rapporto stato/pressione

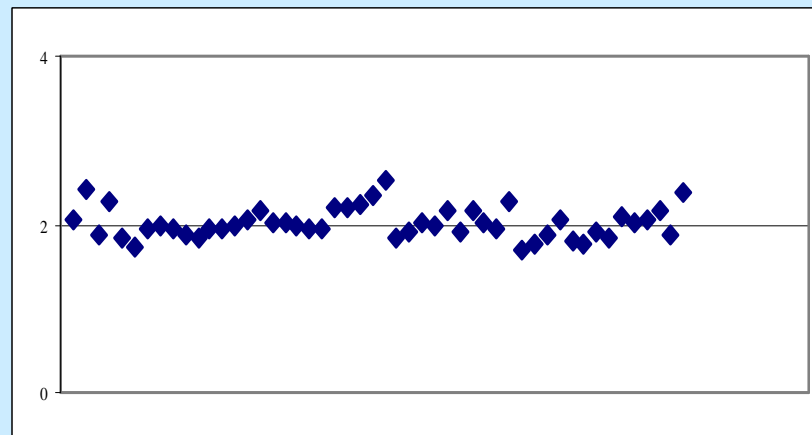
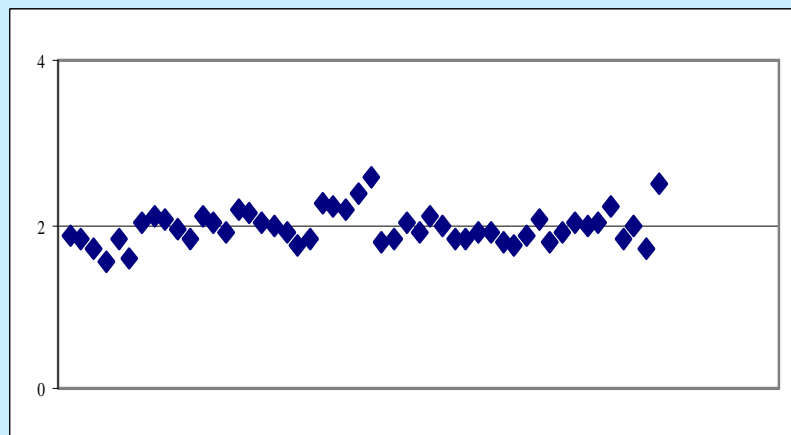
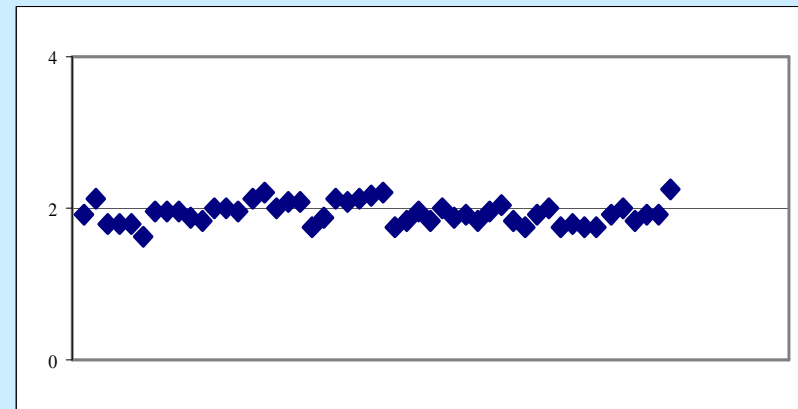
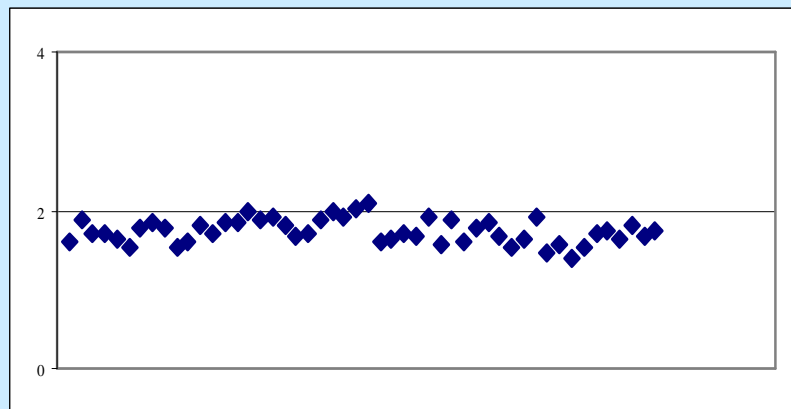
(consumo di COV/dati COV radiello punti C)

Trend di riduzione



Elaborazioni 2001/2004

Rapporto monitoraggio (concentrazione TOC/Toluene)



Elaborazioni 2001/2004

Rapporto monitoraggio
(concentrazione TOC/Toluene)

